

ENVIRONMENT
SOCIAL
GOVERNANCE

ESG

KNOW & HOW

교육 서비스



법무법인(유) 원  ×  TOUCHCLASS



CONTENTS 목차

01

02

03

04

05

06

07

08

서비스개요

서비스 구성
및 가격

서비스
특장점

ESG 서비스
로드맵

전문가
참여현황

ESG 콘텐츠
소개

서비스
안내

터치클래스
소개

01

서비스 개요

ESG교육, 왜 필요한가요?

ESG교육은 지속가능경영을 위한 선택이 아닌 필수 과제입니다. 단순 캠페인에 그치는 것이 아닙니다.
기업 경영의 거스를 수 없는 거대한 흐름이고, 기업의 생존과 직결된 패러다임입니다.

다수의 글로벌 기업은 이미 ESG경영으로의 대전환을 시작했습니다.



ENVIRONMENT

SOCIAL

GOVERNANCE

01

서비스 개요

ENVIRONMENT

SOCIAL

GOVERNANCE

ESG교육, 왜 터치클래스인가요?



법무법인 원 ESG 센터 전문가 참여

ESG경영컨설팅분야에서최고의법률서비스를제공하고있는
'법무법인원 ESG센터'소속전문가들이직접 콘텐츠 개발에 참여하여 교육의 전문성을 높였습니다.



국내 유일의 ESG 교육 서비스 지원

ESG개념 콘텐츠외 ESG전문가와질의응답, ESG라이브강의제공,
ESG최신동향칼럼제공 등 다양한 서비스와 참여형 학습을 지원합니다.



모바일 앱을 통한 유연한 학습환경 제공

최적의 온라인 학습환경을 제공하는 '터치클래스' 앱을 통해
언제, 어디서나 쉽게 학습이 가능하고, 소셜 기능을 활용하여 스스로 학습에 참여할 수 있습니다.

02

서비스 구성 및 가격

ENVIRONMENT
SOCIAL
GOVERNANCE

ESG교육, 어떻게 구성되었나요?

터치클래스<ESG KNOW&HOW> 교육 서비스는 사례기반학습을 통해 현장에서 발생 중인 경영 리스크를 이해할 수 있고, ESG전문가와 질의응답 및 다양한 인사이트를 통해 ESG경영 이슈에 유연하게 대응할 수 있습니다.

BASIC



- 서비스기간: 1개월
- 교육비: 50,000원(인당, 부가세별도)
- ESGKNOW&HOW 콘텐츠 학습 (11시간)
- ESG경영 최신 뉴스제공(상시)

PREMIUM



- 서비스기간: 3개월
- 교육비 : 150,000원(인당, 부가세별도)
- ESG KNOW&HOW 콘텐츠 학습 (11시간)
- ESG경영 최신 뉴스제공(상시)
- ESG전문가 온라인 질의응답
- ESG경영 동향 칼럼 제공
- 온라인 라이브 강의 (월 1회)
- 직무 트렌드 콘텐츠 추가 제공 (주 1회)

02

서비스 구성 및 가격

ENVIRONMENT
SOCIAL
GOVERNANCE

교육대상



<ESGKNOW&HOW>는 경영진, ESG전담부서 외에도 기업의 전 직원이 ESG 경영으로의 변화를 실무에 적용하고 실천할 수 있도록 초점을 맞춘

전 직원 대상 교육 프로그램입니다.

커리큘럼

과정명	차시명	내용
Do you know ESG?	What is ESG?	(영상) ESG 개념 및 동향
How to E	친환경? 이제는 필(必)환경 시대!	친환경
	기후는 변하고 있고, 에너지는 변해야 한다.	기후변화
How to S	기업 경영, 젠더 감수성을 더하다.	젠더
	ESG 경영, 공급망 관리가 핵심이다!	공급망 관리
	사악해지지 말자! (Don't be evil)	직장 내 괴롭힘
	안전한 근무환경, ESG 평가의 핵심지표	산업안전
How to G	반부패, 지배구조의 최우선 관심사	지배구조
	협력업체와의 상생, 그리고 공정거래	공정거래
	Consumer is everything	소비자
Will You Change or be Changed?	ESG Together	(영상) ESG 미래

03

서비스 특장점

ENVIRONMENT
SOCIAL
GOVERNANCE

#1

실전 중심 학습

전문가가 선정한 국내외 사례와
실천방안 제시를 통해 현업에
필요한 심화 학습을 제공합니다.

#2

참여형 학습으로 지식 나누기

학습자의 소셜 활동을 이끌어내는
Q&A, 과제 수행, 토론 공간을 제공합니다.

#3

ESG 인사이트

상시 전문가와 질의응답,
매주 최신 ESG 컬럼 업데이트,
매월 라이브 강의를 통한
ESG 인사이트 제공

CASE 1

디젤게이트, 추락으로 가는 문

'자동차 제조사 A' 이야기

* 사례에 나오는 이니셜은 기업명의 이니셜이 아닙니다.

무슨 일이 있었던 거죠?

전 세계적인 자동차 제조사인 A 그룹에게
2015년 9월, 디젤 배기가스 조작을 둘러싼
스캔들이 터지게 됩니다. 이를 '디젤게이
트'라고 합니다.

01

기후변화의 의미, 그리고 국제적 대응



기후변화란?

일반적으로 기후변화(Climatic Change)란
우리가 일상적으로 생활하고 느끼는 친숙
한 날씨 환경이 자연적 혹은 인위적 요인에
의해 점차 더워지거나 차가워지는 현상을
의미합니다.



기업으로서, 또는 기업의 한 직원으로서
기후변화에 대응하기 위해
어떠한 행동강령이 필요할까요?



ACTION 1

기후변화는 이미 기업의 생존과 직결되는 문제라는 것을 인식하기

기후변화에 대한 대응을 막연히 '하면 좋은
것'으로 생각하고 대응할 경우 내가 속한 회
사가 위기를 맞을 수 있다는 인식의 전환이
필요합니다.

기후변화는 이미 기업의 생존과 직결되는
문제입니다.

03

서비스 특장점

ENVIRONMENT
SOCIAL
GOVERNANCE

#1

실전 중심 학습

전문가가 선정한 국내외 사례와
실천방안제시를 통해 현업에
필요한 심화학습을 제공합니다.

#2

참여형 학습으로 지식 나누기

학습자의 소셜 활동을 이끌어내는
Q&A, 과제 수행, 토론 공간을 제공합니다.

#3

ESG 인사이트

상시 전문가와 질의응답,
매주 최신 ESG 컬럼 업데이트,
매월 라이브 강의를 통한
ESG 인사이트 제공

지금까지 **사악해지지 말라!**에 대해 이야기해보았습니다.

직장내 괴롭힘 문제를 예방하기 위해 나, 또는 **우리 부서에서 실천할 수 있는 행동에는 어떤 것이 있을까요?**

아래 말풍선을 클릭해 의견을 작성하고 **서로의 의견을 나눠보세요!**

1 의견

ESG경영, 핵심은 공급망 의견 3
2커리큘럼 · 6페이지

배은주
터치클래스 · 2021년 09월 14일

행동강령.. 잊지 않고 실천하겠습니다..

으재!

좋아요 1 저장 0 0

박정연
터치클래스 · 2021년 08월 24일

저의 모든 연행에 기본매너를 해야하겠습니다!

열심히 하겠습니다!

1명 이 댓글을 달았어요.

03

서비스 특장점

ENVIRONMENT
SOCIAL
GOVERNANCE

#1

실전 중심 학습

전문가가 선정한 국내외 사례와
실천방안제시를 통해 현업에
필요한 심화학습을 제공합니다.

#2

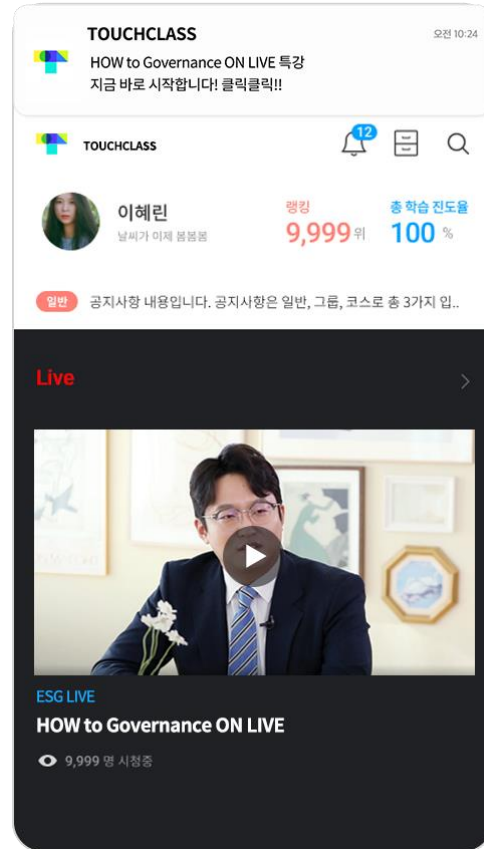
참여형 학습으로 지식 나누기

학습자의 소셜 활동을 이끌어내는
Q&A, 과제 수행, 토론 공간을 제공합니다.

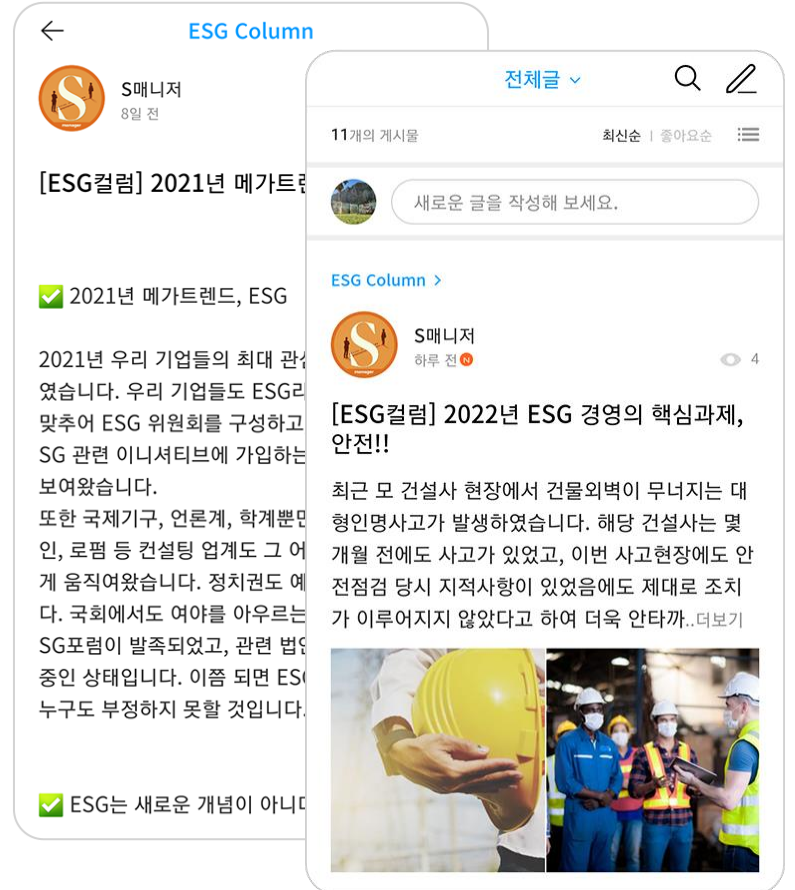
#3

ESG 인사이트

상시 전문가와 질의응답,
매주 최신 ESG 컬럼 업데이트,
매월 라이브 강의를 통한
ESG 인사이트 제공



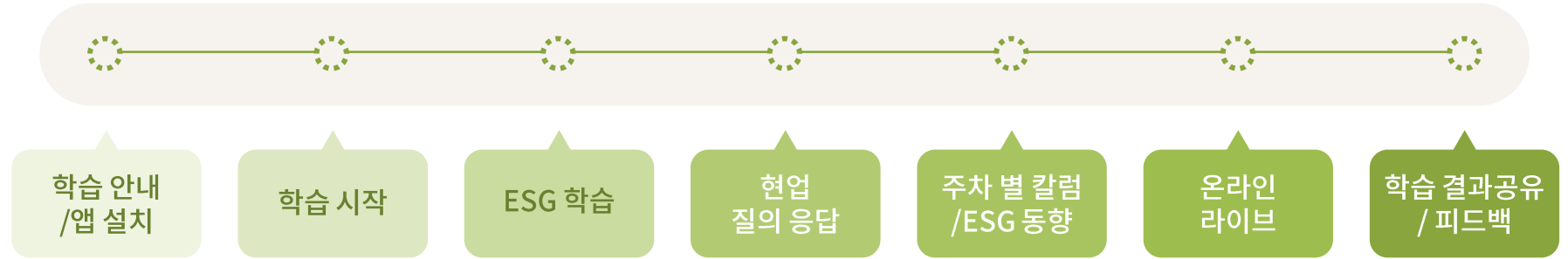
온라인 라이브 세션



최신 ESG 이슈

04

ESG 서비스 로드맵



주요 학습 활동

- ESG사전 설문/결과공유
- 학습중 전문가질의응답(의견)
- 학습자우수 사례공유및 선정
- 주차별 퀴즈
- 월 1회 ESG전문가온라인라이브 세션(30분)
- ESG관련 컬럼, 경영이슈공유(상시)
- 주 1회 트렌드 콘텐츠제공

학습 독려, 앱 푸시 메시지

- 접속안내/학습안내
- 매주주차별 학습 코스안내및 뉴스푸시
- ESG전문가온라인 질문 안내 및 전문가답변
- ESG온라인라이브 참여(라이브다시보기)
- 학습종료및 설문안내

주요 산출물

- 학습종료 설문결과
- 학습결과통계

ENVIRONMENT

SOCIAL

GOVERNANCE

05

전문가
참여 현황

터치클래스 ESG서비스의 교육내용과 법률상담은

법무법인 원 ESG센터와 함께 합니다.



센터장

강금실 대표변호사

- ◆ 現) - 법무법인원 대표변호사
- 사단법인선 이사장
- 재단법인 지구와사람 대표
- ◆ 前) - 55대 법무부장관
- 국가기후환경회의 자문위원

장용석 변호사	공정거래/상생협력
이유정 변호사	환경경영/기업 평판/근로자인권
박준우 변호사	공정거래/하도급법/소비자 법률/지배구조
이영주 변호사	기후변화와 국제 대응/젠더 감수성
오지현 변호사	공급망/ESG 평가지표/반부패/인권경영

ENVIRONMENT

SOCIAL

GOVERNANCE

06


ESG 콘텐츠 소개

‘ESGKNOW&HOW’ 콘텐츠는 학습자의 능동적 학습을 위해 몰입감 있는 스토리 기반 도입부, 간결 명료한 내용 정리와 사례 기반 학습, 행동 과제 수행, 의견 공유를 통한 학습 전이 유도로 구성되어 있습니다.

How to **S** ESG in Supply Chain

STORY

수에즈 운하가 **꽂** 막혀버렸다



STORY
사례기반 도입부

How to **S** ESG in Supply Chain

STUDY

01 **ESG와 공급망**

2021년 주요 7개국(G7) 정상회담 결과물인 6월 13일자 공동성명의 내용 중에는 글로벌 공급망에서 취약계층과 소수민족의 강제노동이 동원되는 점에 대한 깊은 우려와 함께 “G7은 글로벌 공급망에서 강제노동을 없애기 위해 노력할 것”이라는 내용이 포함되었습니다.

STUDY
개념 이해 및 학습

How to **S** ESG in Supply Chain

CASE STUDY

그럼, 공급망과 관련해 실제 기업에서의 사례를 살펴볼까요?

CASE 1

철이 없었죠.. 임금이 싸서 아동에게 노동을 시켰다는게...

CASE STUDY
분쟁 사례의 적용

How to **S** ESG in Supply Chain

ACTION

기업으로서, 또는 기업의 한 직원으로서 ESG 공급망과 관련해 어떠한 행동강령이 필요할까요?



ACTION 1


사업성 검토과정에서

ACTION
리스크 진단, 수행 유도

How to **S** ESG in Supply Chain

INSIGHT

지금까지 ESG 경영의 핵심, 공급망 ESG에 대해 이야기해보았습니다.



여러분이 업무를 할 때 만나는 모든 사람들과 업체들은 모두 우리와 같은 공급망 내에 있습니다.

이들과 업무를 할 때 우리는 혹시 재무적 가치가 전부라고 생

INSIGHT
의견 공유, 학습 전이

ENVIRONMENT
SOCIAL
GOVERNANCE

06

ESG 콘텐츠 소개

모바일 환경을 고려하여 가독성이 높고 쉽고 빠른 내용 전달이 가능한 요소로 구성되어 있습니다.

카드 디자인

Card design

90억 달러 물동량 타격 (하루 기준)

10만 달러

성폭행 논란 사건 이후 C기업 주가 추이

커피원두 공급망

실사의무대상

기업 내 '성폭력 불감증'이 다시 논란이 되었어요.

영국 United Kingdom

미국 United States of America

현대노예방지법

「도드-프랭크법」 제150

바로, 신발 제조공장에서 일하는 한 인도네시아 아동의 월급명세서가 공개 된 것이죠.

그래서 많은 비난을 받게 됐나요?

인포그래픽

Infographics

ENVIRONMENT

SOCIAL

GOVERNANCE

07

서비스 안내

ENVIRONMENT
SOCIAL
GOVERNANCE

STEP1.

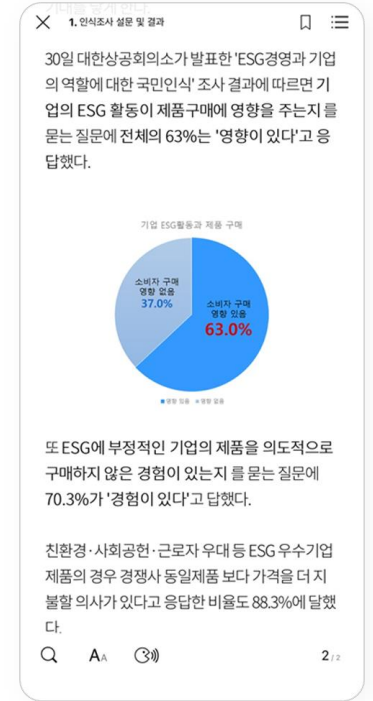
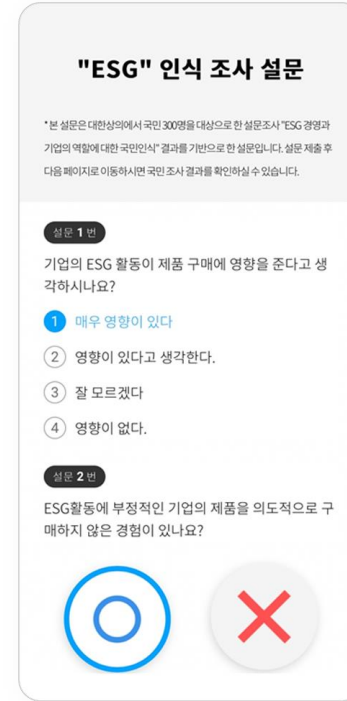
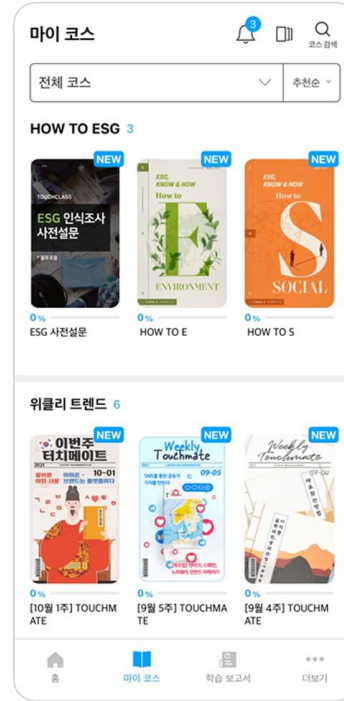
시작하기 및 사전설문

- 앱 설치 및 로그인 한번으로 모든 준비 끝!
- ESG경영 사전 진단 설문(인식조사)
- ESG경영 사전 설문 결과 확인(자가수준진단)

STEP2.

학습하기

- 다양한 푸시메세지 안내로 즉시 학습연결
- 원하는만큼 사전학습 가능!



TOUCHCLASS 오전 10:24

 ESG경영의 핵심은 공급망! 수에즈 운하를 꼭! 가로막은 에버기브호 사례와 각 주요국가별 ESG 입법례에 대해 알아보까요?

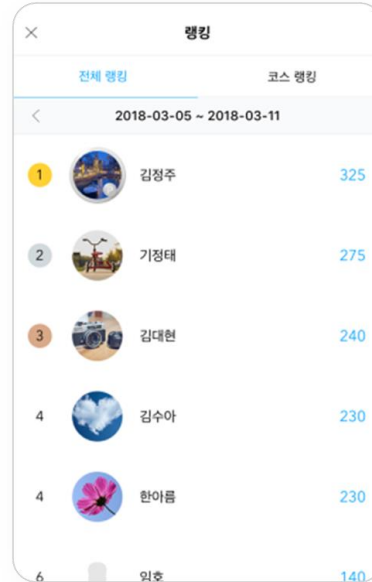
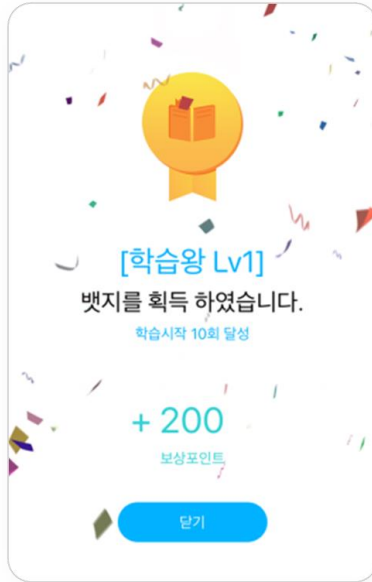
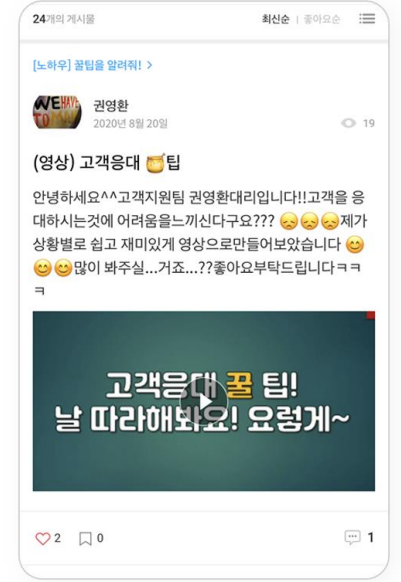
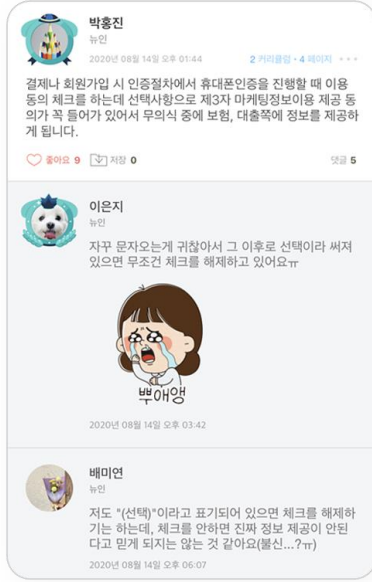
07 서비스 안내

STEP3. 질문하기

- 학습 중 궁금한 내용을 질문하기
- 질문 답변 안내(푸시메세지)를 받고 전문가답변 확인하기
* 다른 학습자 질문에 응답된 전문가답변도 확인하기
- 다른 분야의 학습자에게 질문하거나 좋은 사례는 공유하기!

STEP4. 다양한 참여

- 우수 사례 공유 및 선정 이벤트
- 다양한 추천 이벤트



07

서비스 안내

STEP5.

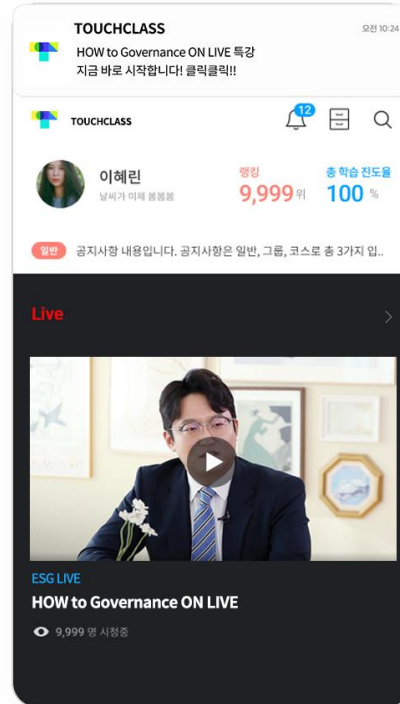
ESG전문가 온라인 라이브

- 법무법인원 ESG센터전문가와 함께하는 ESG주제별온라인라이브세션 참여
- **특별옵션) 대표 변호사급 특강(비용 별도협)**

STEP6.

ESG 최신 동향

- ESG전문가인사이트칼럼 제공
- 최신뉴스 및 주목할 이슈 공유



07

서비스 안내

ENVIRONMENT
SOCIAL
GOVERNANCE

STEP7.

다양한 참여를 위한 추가 학습 콘텐츠

- 주간트렌드콘텐츠 무료제공



어서 와 🙌

입추, 말복을 지나서 이제 다음 주면 처서인 데요! 😊

‘처서’는 더위가 그친다는 뜻에서 붙여진 이름으로 이제 곧 더위도 가시고 신선한 가을이 찾아온다는 의미예요. 🍂 처서가 지나면 모기의 입도 뺄어지고, 풀도 울며 돌아간다는데, 정말 그 의미대로 이 더위가 한층 꺾여서 시원한 바람이 팡팡 불어왔으면 좋겠어요! 🙏

곧 단풍놀이를 갈 날도 다가오겠죠? 🍁🍂 그날을 기다리며 우리 함께 얼마 남지 않은 무더위를 잘 이겨내 보아요! 🙌👊

그럼 8월 셋째 주 위클리 터치메이트
시작해볼까요?



ISSUE #2

훈민정음이 NFT로 판매된다고?!

간송미술관이 국보 제 70호이자 세계기록 문화유산인 ‘훈민정음 해례본’을 NFT로 제작하여 판매한다고 해요. 💰 NFT는 블록체인 기술이 적용된 디지털 자산으로 요즘 투자 대상으로 주목받고 있는데요. 간송미술관은 훈민정음을 NFT로 제작해 1부터 100까지 고유번호를 부여한 NFT 100개를 발행한다고 해요. 가격은 하나당 1억 원이구요.

🙏 (저는 이번 생에서는 살수가 없겠네요 😊) 하지만 국보를 상업화하는 것이 옳은 것인가에 대해서 의견이 분분한데요. 이미 해외 미술계를 중심으로 NFT 시장이 형성되고 있지만, 국내에서는 처음 있는 일이거든요. 하지만 이번 결정으로 우리 문화재를 세계에 알리는 수단이 될 수 있다는 반응도 있어요.

🙏 흠...어떤 것이 옳는지 좀 생각해볼 문제인 것 같아요.



08

터치클래스 소개

모바일 교육 솔루션, 터치클래스 소개



다양한 교육을 하나의 앱에서

터치클래스<ESGKNOW&HOW> 교육 서비스는 사례를 통해
현업에서 발생 중인 경영 리스크에 대해 이해하고,
ESG 전문가와 질의응답을 통해 경영 이슈에 유연하게 대응할 수 있습니다.

콘텐츠
제작/배포

학습
커뮤니티
공간

라이브
강의

학습
통계

터치클래스는 글로벌 30만 학습자 및 고객과 함께 합니다.

ENVIRONMENT
SOCIAL
GOVERNANCE

Business Contacts



터치클래스

교육 서비스 문의

담당자. 박홍진 차장

02-6959-6226

hongjin.park@newin.co



법무법인 원 ESG 센터

담당 변호사. 오지현 변호사

jhoh@onelawpartners.com

담당 직원. 남윤서 주임

02-3019-5459

ysnam@onelawpartners.com